

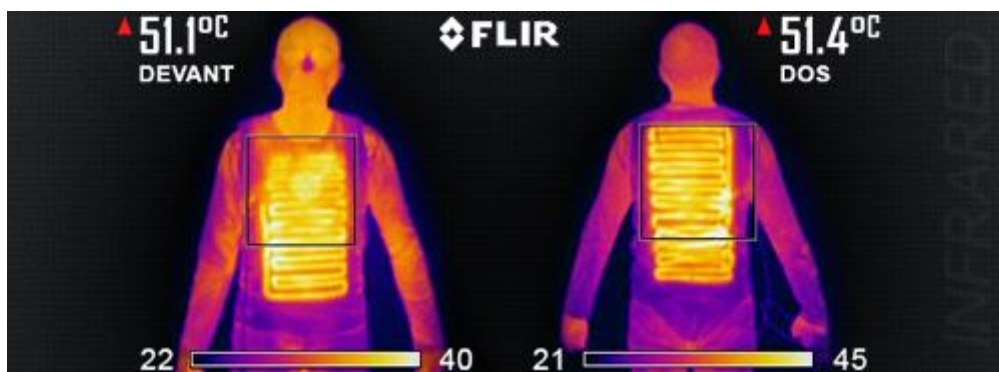
PLONGEZ AU CHAUD TOUT SIMPLEMENT...



Sous l'eau la déperdition calorifique est environ 25 fois plus importante que dans l'air. Le froid peut gâcher nos plongées et provoquer des accidents. Les plongeurs, plus sujettes aux troubles de la circulation, s'en plaignent.

Pour répondre à ce problème, nous avons créé les gilets FH 1420 et FH DRY 1460 conçus pour une utilisation en plongée loisir et professionnelle.

1. LA MEILLEUR PROTECTION CONTRE LE FROID, POUR ETANCHES ET HUMIDES



- Chauffage sur **l'ensemble du buste** : Du haut des épaules au bas des reins et de la poitrine au bas du ventre. La chaleur se diffuse uniformément pour assurer un réel confort au plongeur.
- **Un gilet innovant** : Grâce à son niveau de chaleur **de 60 watts** ainsi que d'une alimentation de 6800mAH et 14.8V, le plongeur ressent une réelle sensation de chaleur. Il bénéficie d'une bonne autonomie (jusqu'à 3h50), permettant les plongées successives.
- Gilet étant souple, il peut se placer **sous une humide et une étanche**.